

RoofRox® | facade&more

R10 Texture

Indice

R10 Texture

R10

01 ALUCOBEST® PVDF e SATIN	Pag.	10
02 ALUCOBEST® acciaio inox	Pag.	12
03 ALUCOBEST® rame e ottone	Pag.	14
04 ALUCONBEST-S® effetto legno	Pag.	16
05 Parklex	Pag.	18
06 TREMAX®-SL	Pag.	20
07 TREMAX®-SL EASY MEG	Pag.	22
08 EXTERNA	Pag.	26
09 WPC	Pag.	28
10 Accessori per WPC	Pag.	31

Riferimenti grafici



Garanzia
25 anni



Garanzia
10 anni



Decorabile su
due lati



Decorabile su
un lato



Stabilità
raggi UV



Protezione raggi
UV su due lati



Resistenza
fuoco



Solidità a
luce e colore



Pieghevole



Infrangibile



Incollabile



Senza ulteriore
verniciatura



Estrema
leggerezza



Rapidità
di posa



Resistenza con-
dizioni estreme



Totalmente
riciclabile



Resistenza
abrasione

R10 Texture

Una facciata, un balcone o una vetrata sono gli elementi di design di qualsiasi edificio. Funzionali da un lato e visivamente attraenti dall'altro. Qualunque sia la tecnologia sottostante, il risultato estetico sarà visibile per decenni. In questo caso non si può sbagliare.

Il reparto Texture ha il compito di informare architetti, progettisti, costruttori e clienti sulle molteplici possibilità e varianti. Le differenti linee prodotte disponibili, la grande selezione dei migliori materiali sul mercato, garantiscono il migliore dei risultati duraturo nel tempo. Questo duplice aspetto, l'ampia gamma di prodotti selezionati e la consulenza individuale di esperti, crea soluzioni convincenti con caratteristiche tecniche e di durata che si mantengono nel tempo. Affidandoti a Roofrox, potrai avvalerti di una consulenza rapida e completa sul posto. Ogni referenza è la nostra prova di competenza.



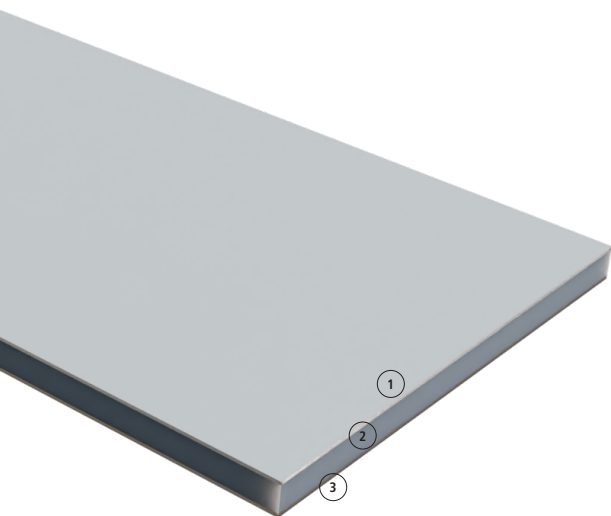
ALUCOBEST® PVDF e SATIN

01
R10

PUNTI DI FORZA IN BREVE:

Completamente riciclabile

- Pannello composito in alluminio con rivestimento PVDF o satinato
- Disponibile in versione standard di magazzino classe B-s1,d0; su richiesta disponibile anche in classe D-s2,d0 e A2
- Indicato per creare elementi di design architettonico moderno
- Lamiera verniciata in tutti i colori RAL



Composizione:

- 1 Lamiera in alluminio con rivestimento PVDF
- 2 Polietilene o nucleo minerale
- 3 Lamiera in alluminio

Articolo e dimensioni standard - B-s1,d0

Misure (mm)	Spessore (mm)	Spessore lamiera (mm)	Peso (kg/m ²)
3900 x 1550	4	0,5	7,80

Larghezze a richiesta con minimo d'ordine fino a 2000 mm
Lunghezze a richiesta con minimo d'ordine fino a 6000 mm
Spessori 5 e 6 mm su richiesta
Tolleranze: Spessore: ± 0,2 mm, Larghezza: ± 2 mm, Lunghezza: ± 3 mm
Fare riferimento al listino per i colori standard, disponibili a magazzino

Caratteristiche:



Classificazione:



Scheda tecnica

Resistenza alla flessione		108 Mpa
Modulo di elasticità		2,83 x 10⁴ Mpa
Resistenza alla perforazione		12 kN
Resistenza al taglio		30 Mpa
Resistenza al distacco		10,4 N/mm
Dilatazione termica (2,4 mm a 100° differenza di temperatura)		1,60 x 10⁻⁵ °C
Resistenza alla temperatura		108°C
Isolamento acustico 100 hz - 5 khz		29 db
Spessore della vernice	PVDF	min. 25 µ
	SATIN	min. 45 µ
Brillantezza	ASTM D523 - 99	20 - 45 %
Durezza		2 h
Flessibilità della vernice		2 t
Adesione		livello 1 (cerchi) livello 0 (sezione)
Resistenza agli urti		50 kg/cm
Lavaggio e spazzolatura		>10.000 x

RoofRox Srl declina ogni responsabilità per utilizzi impropri dei prodotti



ALUCOBEST® acciaio inox

02

R10

PUNTI DI FORZA IN BREVE:

Resistente ad acqua, vapore, umidità, acidi organici e inorganici deboli

- Pannello composito in alluminio rivestito in acciaio inox
- Disponibile in versione standard di magazzino classe B-s1,d0; su richiesta disponibile anche in classe D-s2,d0 e A2
- Superficie in acciaio trattata in 3 modi: opaco, lucido, spazzolato



Caratteristiche:



Classificazione:



Composizione:

- ① Lamiera in acciaio inox
- ② Polietilene o nucleo minerale
- ③ Lamiera in alluminio

Articolo e dimensioni

Misure (mm)	Spessore (mm)	Spessore lamiera (mm)	Peso (kg/m ²)
3900 x 1550	4	0,3 - 0,5	8,0

Tolleranze: Spessore: ± 0,2 mm, Larghezza: ± 2 mm, Lunghezza: ± 3 mm
Fare riferimento al listino per i colori standard, disponibili a magazzino

Scheda tecnica

Resistenza alla flessione		≥ 130 Mpa
Modulo di elasticità		≥ 3,50 x 10 ⁴ Mpa
Resistenza alla perforazione		≥ 20 kN
Resistenza al taglio		≥ 68 Mpa
Resistenza al distacco		10,4 n/mm
Dilatazione termica (2,4 mm a 100° differenza di temperatura)		1,80 x 10 ⁻⁵ °C
Resistenza alla temperatura		105°C
Isolamento acustico 100 hz - 5 khz		29 db

RoofRox Srl declina ogni responsabilità per utilizzi impropri dei prodotti



ALUCOBEST® rame e ottone

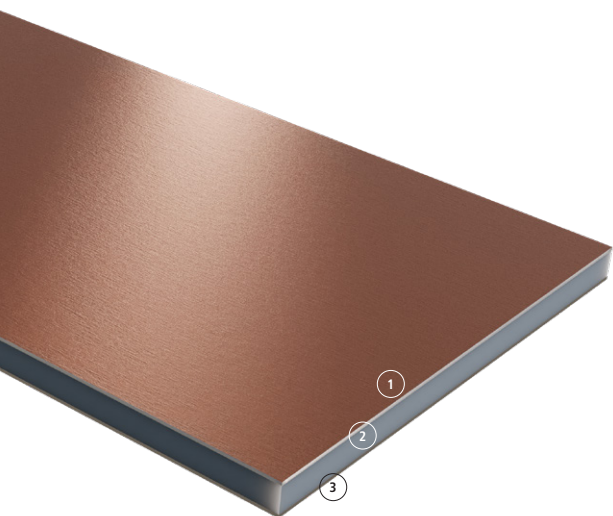
03

R10

PUNTI DI FORZA IN BREVE:

Tecnologia delle lastre composite: risparmio delle materie prime

- Pannello composito in alluminio rivestito in rame oppure ottone
- Disponibile in versione standard di magazzino classe B-s1,d0; su richiesta disponibile anche in classe D-s2,d0 e A2
- Tre finiture disponibili: rame naturale, spazzolato, arrugginito



Caratteristiche:



Classificazione:



Composizione:

- ① Lamiera in rame o in ottone
- ② Polietilene o nucleo minerale
- ③ Lamiera in alluminio

Articolo e dimensioni

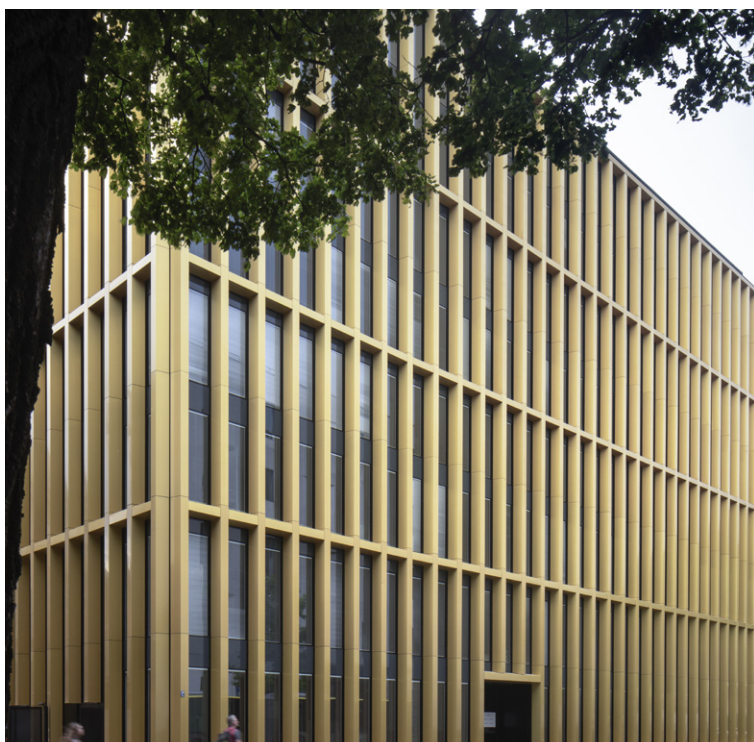
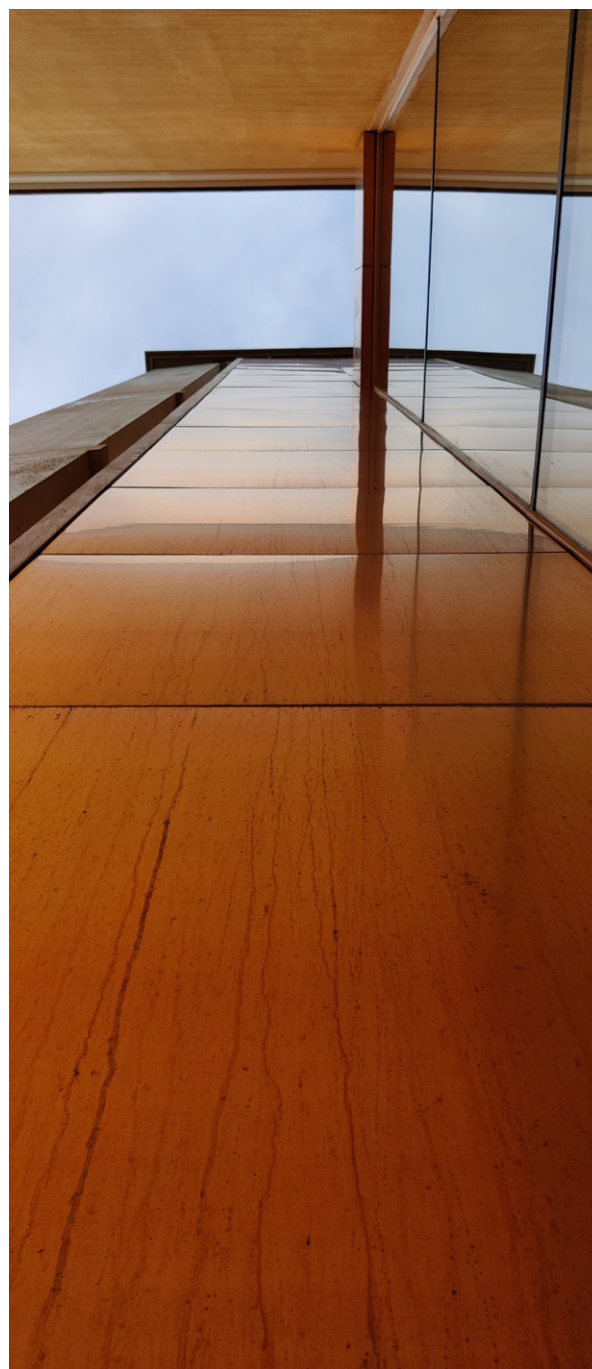
Misure (mm)	Spessore (mm)	Spessore lamiera (mm)	Peso (kg/m ²)
3900 x 1550	4	0,3 - 0,5	6,1

Tolleranze: Spessore: ± 0,2 mm, Larghezza: ± 2 mm, Lunghezza: ± 3 mm
Fare riferimento al listino per i colori standard, disponibili a magazzino

Scheda tecnica

Resistenza alla flessione		≥ 60 Mpa
Modulo di elasticità		≥ 1,50 x 10 ⁴ Mpa
Resistenza alla perforazione		≥ 5 kN
Resistenza al taglio		≥ 16 Mpa
Resistenza al distacco		10,4 n/mm
Dilatazione termica (2,4 mm a 100° differenza di temperatura)		4 x 10 ⁻⁵ °C
Resistenza alla temperatura		95°C
Isolamento acustico 100 hz - 5 khz		29 db

RoofRox Srl declina ogni responsabilità per utilizzi impropri dei prodotti



ALUCONBEST-S® effetto legno

04

R10

PUNTI DI FORZA IN BREVE:

Totalmente personalizzabile

- Pannello composito in alluminio con rivestimento effetto legno, pietra o metallo
- Disponibile in versione standard di magazzino classe B-s1,d0; su richiesta disponibile anche in classe D-s2,d0 e A2
- Rivestimento speciale per ricreare qualsiasi finitura
- Tecnologia delle lastre composite che varia l'aspetto della facciata



Composizione:

- ① Lamiera in alluminio con rivestimento effetto legno
- ② Polietilene o nucleo minerale
- ③ Lamiera in alluminio

Articolo e dimensioni

Misure (mm)	Spessore (mm)	Spessore lamiera (mm)	Peso (kg/m ²)
4010 x 1500	4	0,5	5,75

Tolleranze: Spessore: ± 0,2 mm, Larghezza: ± 2 mm, Lunghezza: ± 3 mm
Fare riferimento al listino per i colori standard, disponibili a magazzino

Caratteristiche:



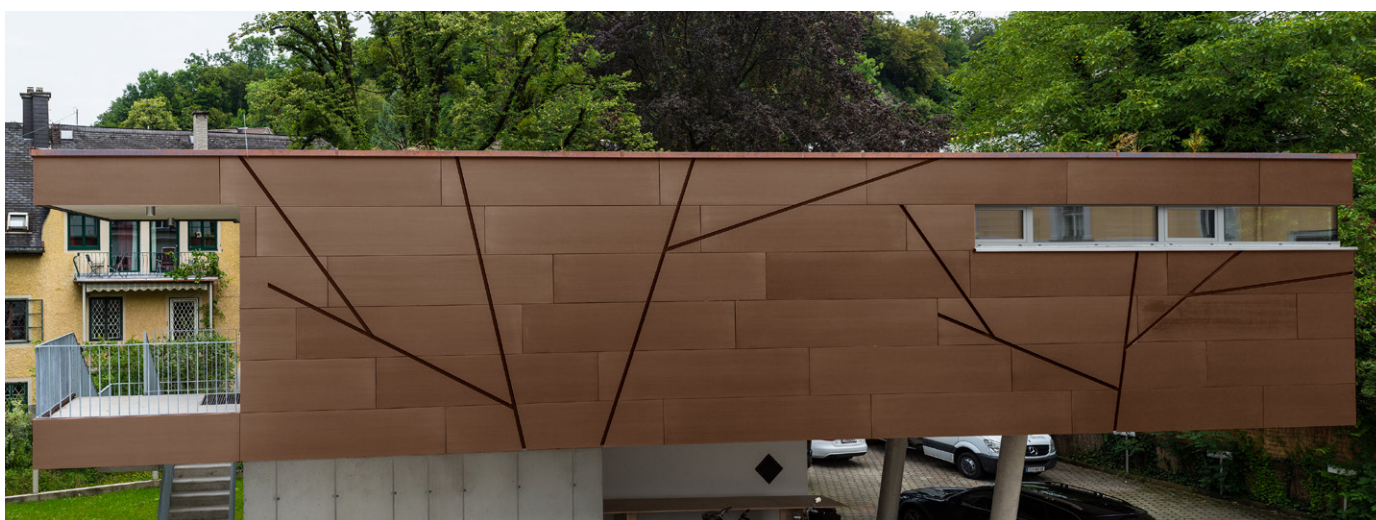
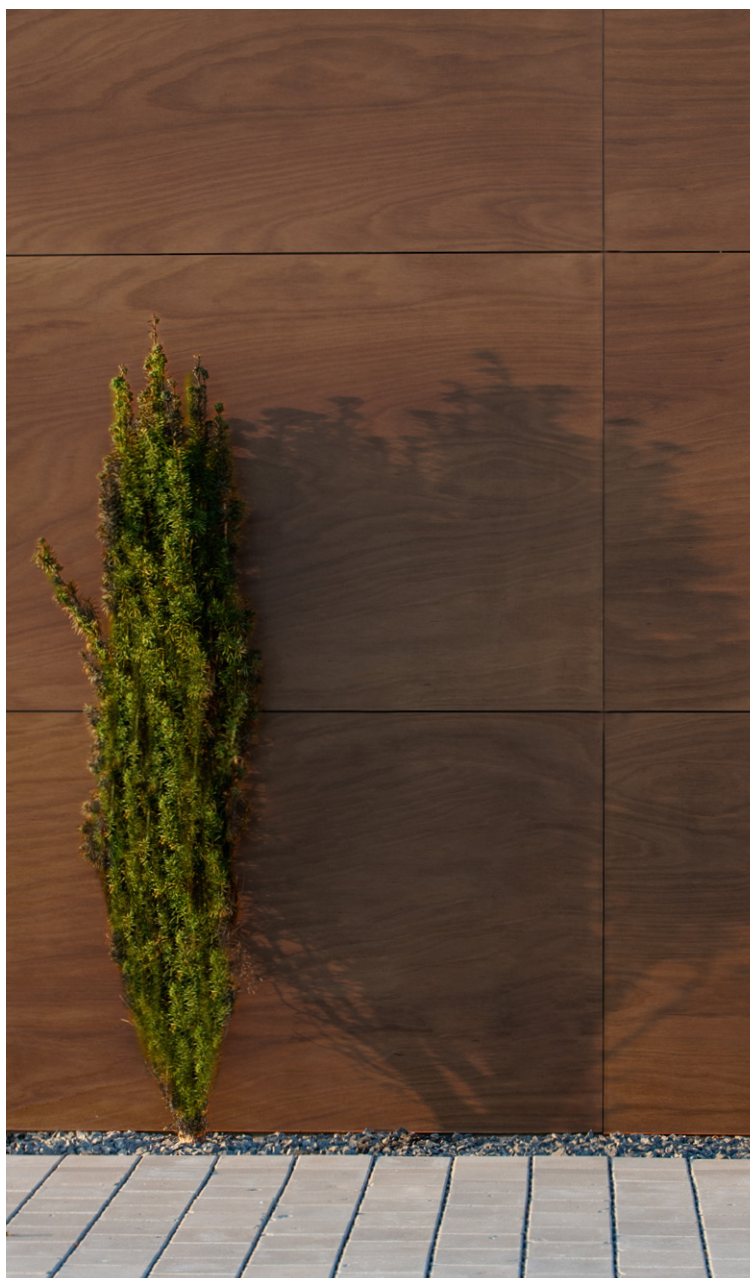
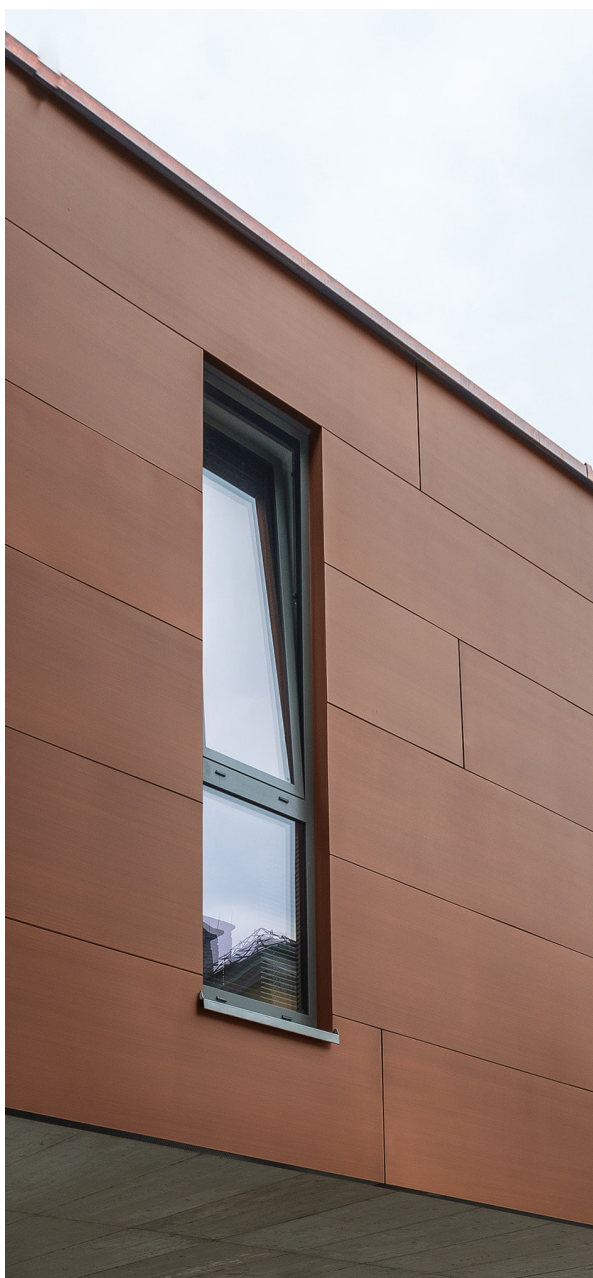
Classificazione:



Scheda tecnica

Resistenza alla flessione		≥ 60 Mpa
Modulo di elasticità		≥ 1,50 x 10 ⁴ Mpa
Resistenza alla perforazione		≥ 5 kN
Resistenza al taglio		≥ 16 Mpa
Resistenza al distacco		10,4 n/mm
Dilatazione termica (2,4 mm a 100° differenza di temperatura)		4 x 10 ⁻⁵ °C
Resistenza alla temperatura		95°C
Isolamento acustico 100 hz - 5 khz		29 db
Spessore della vernice		min. 25 µ
Brillantezza	ASTM D523 - 99	20 - 45 %
Durezza		2 h
Flessibilità della vernice		2 t
Adesione		livello 1 (cerchi) livello 0 (sezione)
Resistenza agli urti		50 kg/cm
Lavaggio e spazzolatura		>10.000 x

RoofRox Srl declina ogni responsabilità per utilizzi impropri dei prodotti



Parklex

05

R10

PUNTI DI FORZA IN BREVE:

Quando la natura incontra la tecnologia

- Elementi per facciate in legno
- Altamente resistente a condizioni meteorologiche e ambientali
- Componente Everlook che garantisce durabilità e stabilità dei colori nel tempo
- Disponibile anche nella versione a doghe Parklex SIDINGS



Composizione:

- ① Lamina in legno vero dotato del componente Everlook®
- ② HPL compresso con struttura diagonale a quadrati
- ③ Lamina in legno vero dotato del componente Everlook®

Articolo e dimensioni

Misure (mm)	Spessore (mm)	Peso (kg/m ²)
1220 x 2440	8	12,2

Tolleranze: Spessore: ± 0,2 mm, Larghezza: ± 2 mm, Lunghezza: ± 3 mm
Fare riferimento al listino per i colori standard, disponibili a magazzino

Caratteristiche:



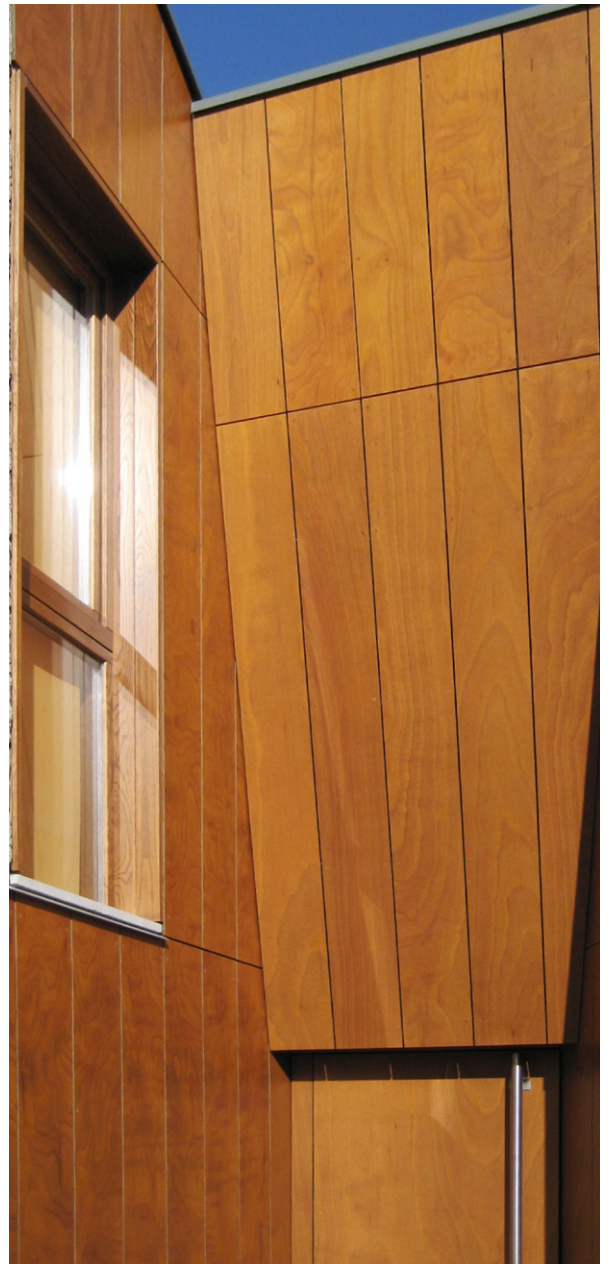
Classificazione:



Scheda tecnica

Resistenza al fissaggio	EN 438-7:2005	6 mm	2000 N
		8 mm	3000 N
		≥ 10 mm	4000 N
Reazione al fuoco	EN 438-7:2005	C-s1,d0	
Resistenza al fuoco	EN 438-7:2005	*npd	
Permeabilità al vapore acqueo μ	EN 438-7:2005	bagnato	110
		asciutto	250
Isolamento acustico diretto	EN 438-7:2005	*npd	
Resistenza alla flessione	EN 438-7:2005	superato	
Resistenza termica	EN 438-7:2005	≤ 0,3 w/m*k	
Resistenza allo shock termico	EN 438-7:2005	superato	
Rilascio di formaldeide	EN 438-7:2005	*npd	
Contenuto di pentaclorofenolo	EN 438-7:2005	*npd	
Assorbimento acustico	EN 438-7:2005	*npd	
Durabilità	EN 438-7:2005	superato	

RoofRox Srl declina ogni responsabilità per utilizzi impropri dei prodotti



TREMAX®-SL

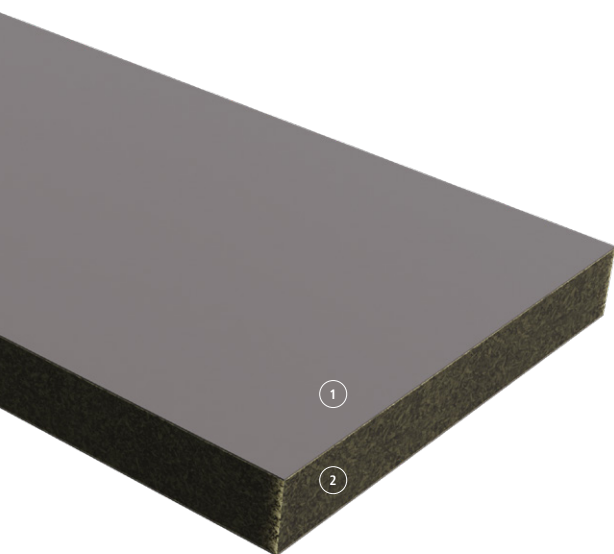
06

R10

PUNTI DI FORZA IN BREVE:

Robusto, compatto e durevole

- Lastre in HPL
- Laminato decorativo ad alta pressione per applicazioni esterne
- Superficie decorativa con resine termoindurenti resistenti a intemperie
- Antistatico



Composizione:

- ① Carta decorativa impregnata con resine termoindurenti
- ② Fibre cellulosiche impregnate con resine fenoliche termoindurenti

Articolo e dimensioni

Misure (mm)	Spessore (mm)	Peso (kg/m ²)
1300 x 3500	6, 8, 10	8,7 - 17,4
1300 x 4200	6, 8, 10	8,7 - 17,4
1310 x 4200	6, 8, 10	8,7 - 17,4

Fare riferimento al listino per i colori standard, disponibili a magazzino

Caratteristiche:



Classificazione:



Scheda tecnica

Massa volumica	EN ISO 1183-1	1450 kg/m³
Planarità (1 faccia)	EN 438:2019 - 2.9	2 ≤ t < 5 ≤ 50 mm/m
		2 ≤ t < 6 ≤ 8 mm/m
Planarità (2 facce)	EN 438:2019 - 2.9	6 ≤ t < 10 ≤ 5 mm/m
		10 ≤ t ≤ 3 mm/m
Linearità dei bordi	EN 438:2019 - 2.7	≤ 1,5 mm/m
Ortogonalità	EN 438:2019 - 2.8	t ≥ 2 3%
		2 ≤ t < 5 7%
		t ≥ 5 5%
Variazione dimensionale MD/CD*	EN 438:2019 - 2.17	2 ≤ t < 5 0,40 / 0,80 mm
Indice di resistenza a flessione	EN 438:2019 - 2.19	min. 0,80
Sollecitazione MD/CD*	EN ISO 178	14000 / 10000 Mpa
Forza MD/CD*	EN ISO 178	140 / 100 Mpa
Tenuta delle viti	EN ISO 13894-1	t = 2 mm 250 N
		t = 4 mm 1000 N
		t = 6 mm 2000 N
		t = 8 mm 3000 N
		t ≥ 10 mm 4000 N

*MD = longitudinale CD = trasversale

RoofRox Srl declina ogni responsabilità per utilizzi impropri dei prodotti
Prodotto powered by Abet Laminati S.p.A.



TREMAX[®]-SL EASY MEG giunti chiusi

07

R10

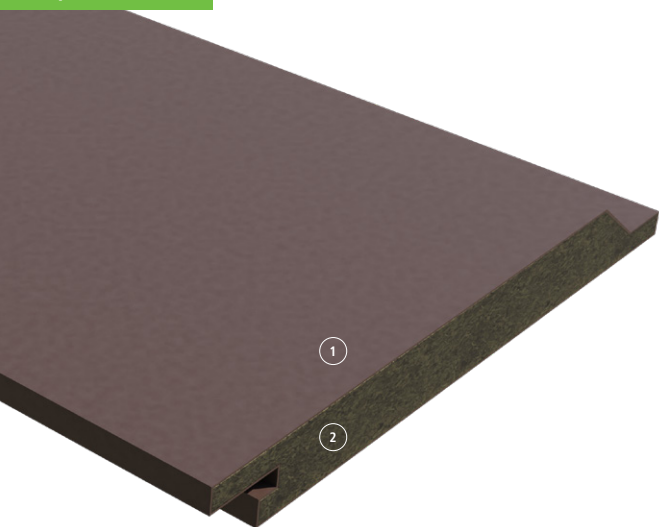
PUNTI DI FORZA IN BREVE:

Sistema per la realizzazione di facciate a giunti chiusi

- Lastre in HPL
- Studiato per rimanere inalterato nel tempo
- Grazie alla scanalatura inferiore a spiovente e all'incastro superiore inclinato, garantisce la quasi perfetta dissipazione dell'acqua e una più rapida asciugatura dell'umidità
- Doghe facili da fissare su sottostruttura verticale di qualsiasi tipo di materiale



new product



Caratteristiche:



Classificazione:



Composizione:

- ① Carta decorativa impregnata con resine termoindurenti
- ② Fibre cellulosiche impregnate con resine fenoliche termoindurenti

Articolo e dimensioni

Misure (mm)	Spessore (mm)	Peso (kg/m ²)
208 x 3000	8	11,6

Fare riferimento al listino per i colori standard, disponibili a magazzino

Scheda tecnica

Massa volumica	≥ 1350 kg/m ³
Resistenza al fissaggio	3000 N
Reazione al fuoco	B-s1,d0
Resistenza al fuoco	*npd
Permeabilità al vapore d'acqua	*npd
Isolamento acustico diretto	*npd
Resistenza alla flessione	superato
Resistenza termica	*npd
Resistenza allo shock termico	superato
Rilascio di formaldeide	Classe E1
Durabilità	superato

*no performance determinated

RoofRox Srl declina ogni responsabilità per utilizzi impropri dei prodotti
Prodotto powered by Abet Laminati S.p.A.

TREMAX®-SL EASY MEG giunti aperti

07

R10



PUNTI DI FORZA IN BREVE:

Sistema per la realizzazione di facciate a giunti aperti

- Lastre in HPL
- Studiato per rimanere inalterato nel tempo
- Garantisce l'installazione più rapida per rivestimenti, persiane o recinzioni
- Doghe facili da fissare su sottostruttura verticale di qualsiasi tipo di materiale

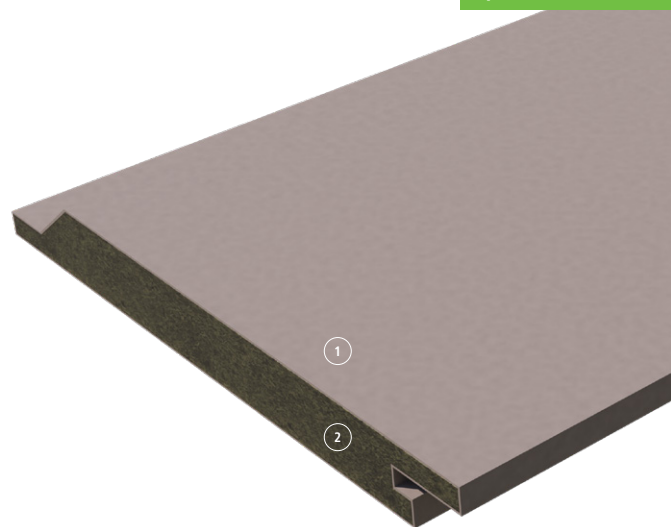
Caratteristiche:



Classificazione:



new
product



Scheda tecnica

Massa volumica	≥ 1350 kg/m ³
Resistenza al fissaggio	3000 N
Reazione al fuoco	B-s1,d0
Resistenza al fuoco	*npd
Permeabilità al vapore d'acqua	*npd
Isolamento acustico diretto	*npd
Resistenza alla flessione	superato
Resistenza termica	*npd
Resistenza allo shock termico	superato
Rilascio di formaldeide	Classe E1
Durabilità	superato

Composizione:

- Carta decorativa impregnata con resine termoindurenti ①
 Fibre cellulosiche impregnate con resine fenoliche termoindurenti ②

Articolo e dimensioni

Misure (mm)	Spessore (mm)	Peso (kg/m ²)
208 x 3000	8	11,6

Fare riferimento al listino per i colori standard, disponibili a magazzino

*no performance determinated

RoofRox Srl declina ogni responsabilità per utilizzi impropri dei prodotti
 Prodotto powered by Abet Laminati S.p.A.

TREMAX®-SL EASY MEG sovrapposizione

07

R10

PUNTI DI FORZA IN BREVE:

Per la realizzazione di facciate con doghe sovrapposte

- Lastre in HPL
- Studiato per rimanere inalterato nel tempo
- Semplice e veloce per installare facilmente doghe sovrapposte
- Dotato di clip progettata per sostenere la doga correttamente angolata
- Doghe facili da fissare su sottostruttura verticale di qualsiasi tipo di materiale



new product



Caratteristiche:



Classificazione:



Composizione:

- ① Carta decorativa impregnata con resine termoindurenti
- ② Fibre cellulosiche impregnate con resine fenoliche termoindurenti

Articolo e dimensioni

Misure (mm)	Spessore (mm)	Peso (kg/m ²)
208 x 3000	8	11,6

Fare riferimento al listino per i colori standard, disponibili a magazzino

Scheda tecnica

Massa volumica	≥ 1350 kg/m ³
Resistenza al fissaggio	3000 N
Reazione al fuoco	B-s1,d0
Resistenza al fuoco	*npd
Permeabilità al vapore d'acqua	*npd
Isolamento acustico diretto	*npd
Resistenza alla flessione	superato
Resistenza termica	*npd
Resistenza allo shock termico	superato
Rilascio di formaldeide	Classe E1
Durabilità	superato

*no performance determinated

RoofRox Srl declina ogni responsabilità per utilizzi impropri dei prodotti
Prodotto powered by Abet Laminati S.p.A.



ESTERNA

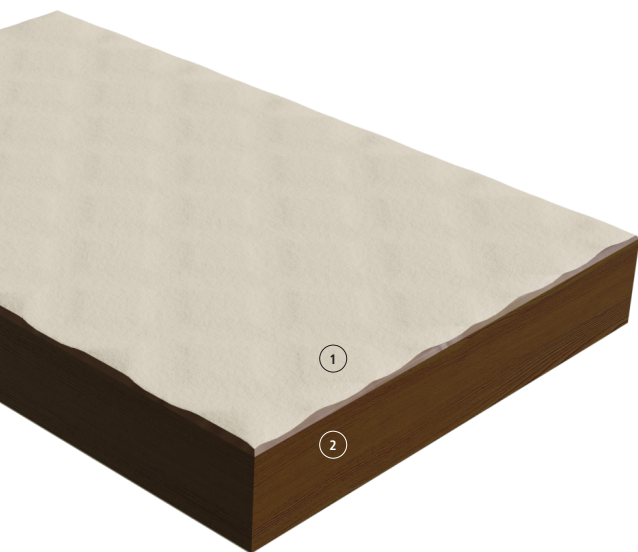
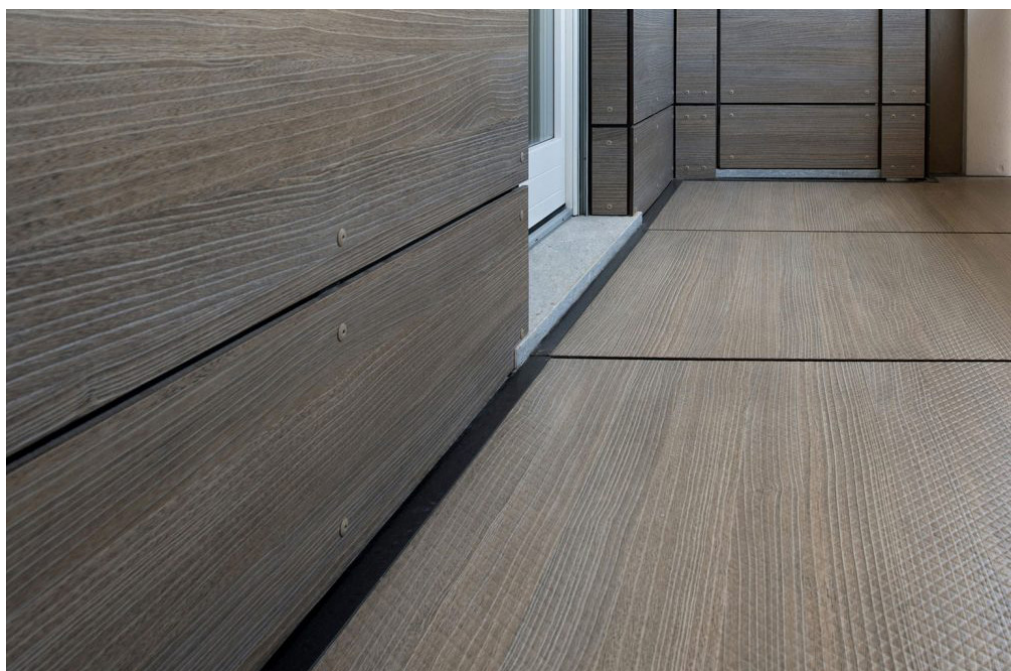
08

R10

PUNTI DI FORZA IN BREVE:

La combinazione ideale tra funzionalità e design moderno

- Pavimentazione per balconi
- Impermeabile e altamente resistente ad agenti atmosferici
- Combina tecnica costruttiva e bellezza
- Lastre con superficie completamente antiscivolo
- Tecnologia superficiale speciale (Grip)



Composizione:

- ① Superficie Grip antiscivolo
- ② HPL compresso con struttura diagonale a quadrati

Articolo e dimensioni

Misure (mm)	Spessore (mm)	Peso (kg/lastra)
2080 x 1590	16	23,0
3040 x 1290	16	23,0
4180 x 1590	16	23,0
2080 x 1590	22	32,0
3040 x 1290	22	32,0
4180 x 1590	22	32,0

Tolleranze: Spessore: ± 0,2 mm, Larghezza: ± 2 mm, Lunghezza: ± 3 mm
Fare riferimento al listino per i colori standard, disponibili a magazzino

Caratteristiche:



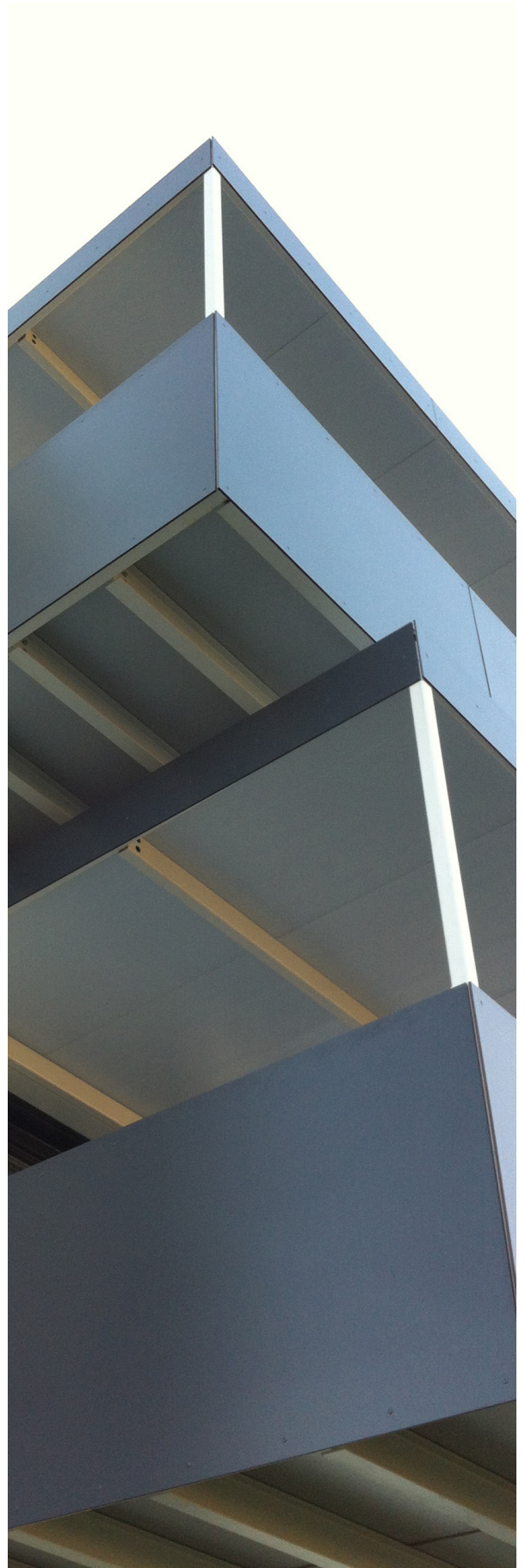
Classificazione:



Scheda tecnica

	spessore 16 mm	spessore 22 mm	
Carico massimo	campata 500 mm	campata 700 mm	1200 kg/m ²
	campata 600 mm	campata 800 mm	800 kg/m ²
	campata 700 mm	campata 900 mm	500 kg/m ²
	campata 800 mm	campata 1000 mm	300 kg/m ²
Flessione di 1,5 mm con	campata 500 mm	campata 700 mm	1000 kg
	campata 600 mm	campata 800 mm	500 kg
	campata 700 mm	campata 900 mm	300 kg
Flessione di 2,0 mm con	campata 500 mm	campata 700 mm	1200 kg
	campata 600 mm	campata 800 mm	600 kg
	campata 700 mm	campata 900 mm	400 kg
Flessione di 3,0 mm con	campata 500 mm	campata 700 mm	1200 kg
	campata 600 mm	campata 800 mm	900 kg
	campata 700 mm	campata 900 mm	500 kg
	campata 800 mm	campata 1000 mm	300 kg

RoofRox Srl declina ogni responsabilità per utilizzi impropri dei prodotti



WPC PREMIUM

09

R10

PUNTI DI FORZA IN BREVE:

Tavola piena per terrazze e balconi

- Prodotto con farine di legno accuratamente selezionate
- 100% riciclabile
- Estremamente stabile nei confronti delle temperature e degli agenti esterni
- Double-face: scanalature larghe + texture legno



new product



Caratteristiche:

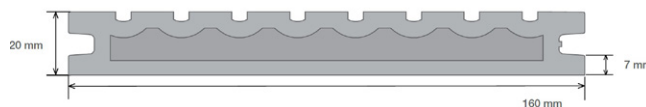


Classificazione:



Composizione:

- ① Estrusione a caldo di legno e materiale plastico



Articolo e dimensioni

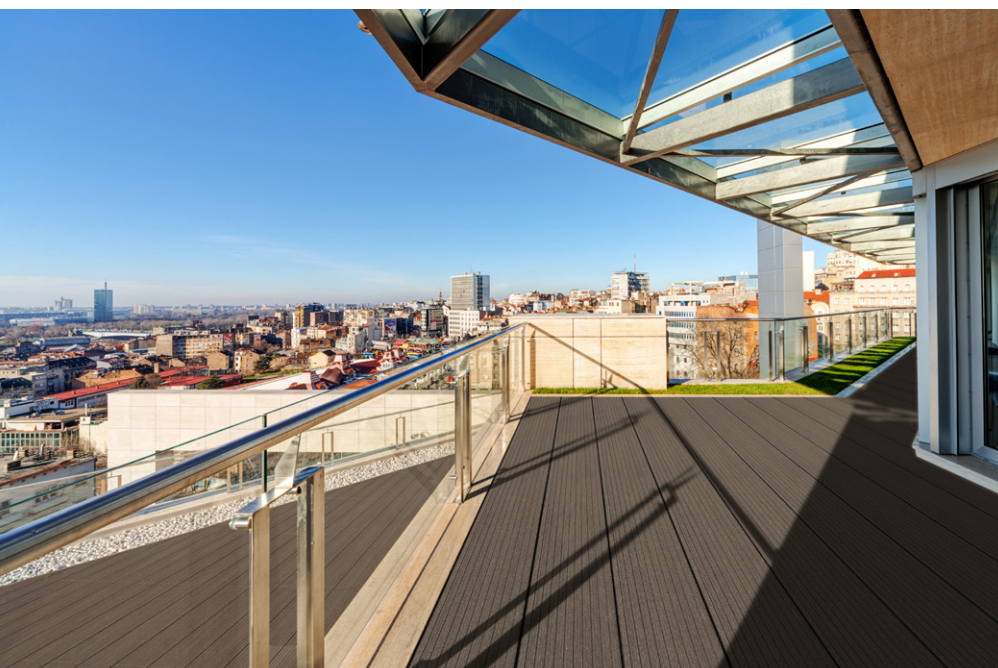
Misure (mm)	Spessore (mm)	Peso (kg/m ²)
160 x 3000	20	21,4
160 x 4000	20	21,4

Fare riferimento al listino per i colori disponibili

Scheda tecnica

Espansione termica lineare		1 mm / 1 m / 30°C
Resistenza allo scivolamento		N > 34 L > 42
Durezza Brinell		93 ± 1 Mpa
Classe di reazione al fuoco		B _{roof} (t1)
Valutazione di igiene		PZH
Garanzia alla marcescenza		25 anni

WPC CLASSIC



PUNTI DI FORZA IN BREVE:

Tavola piena per terrazze e balconi

- Prodotto con farine di legno accuratamente selezionate
- 100% riciclabile
- Estremamente stabile nei confronti delle temperature e degli agenti esterni
- Double-face: scanalature larghe + spazzolata

09

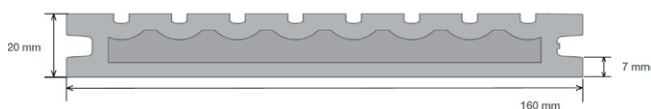
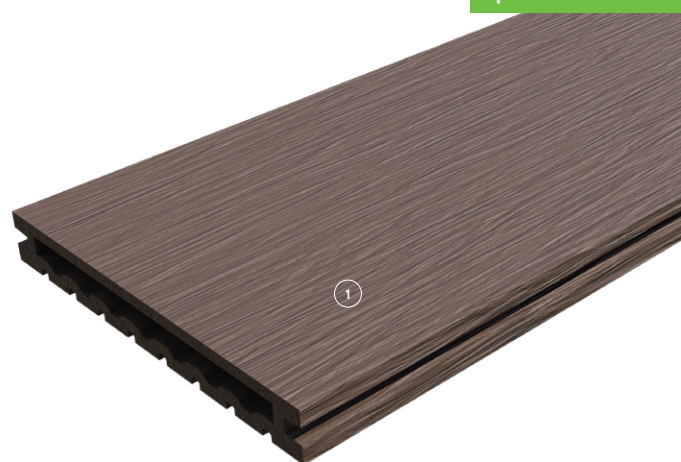
R10

new
product

Caratteristiche:



Classificazione:



Composizione:

Estrusione a caldo di legno e materiale plastico ①

Scheda tecnica

Espansione termica lineare		1 mm / 1 m / 30°C
Resistenza allo scivolamento		N > 34 L > 42
Durezza Brinell		93 ± 1 Mpa
Classe di reazione al fuoco		B _{roof} (t1)
Valutazione di igiene		PZH
Garanzia alla marcescenza		25 anni

Articolo e dimensioni

Misure (mm)	Spessore (mm)	Peso (kg/m ²)
160 x 3000	20	21,4
160 x 4000	20	21,4

Fare riferimento al listino per i colori disponibili

WPC EASY

09

R10

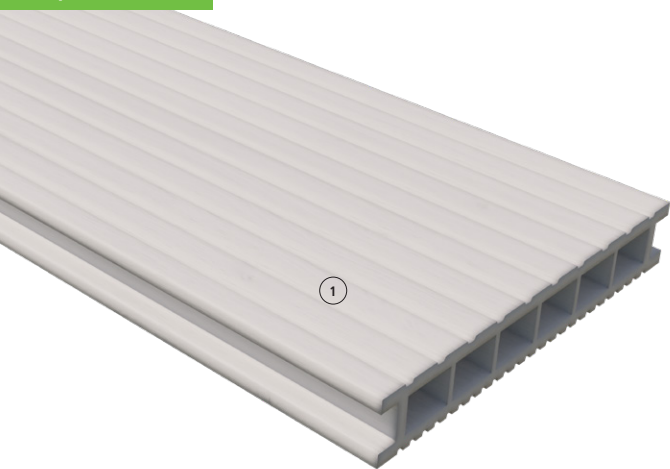
PUNTI DI FORZA IN BREVE:

Tavola alleggerita per terrazze e balconi

- Prodotto con farine di legno accuratamente selezionate
- 100% riciclabile
- Estremamente stabile nei confronti delle temperature e degli agenti esterni
- Double-face: scanalature larghe + scanalature piccole



new product



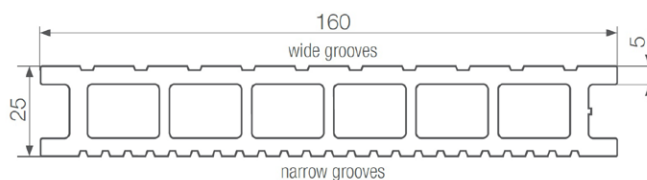
Composizione:

- ① Estrusione a caldo di legno e materiale plastico

Caratteristiche:



Classificazione:



Scheda tecnica

Espansione termica lineare		1 mm / 1 m / 30°C
Resistenza allo scivolamento		N> 34 L> 42
Durezza Brinell		93 ± 1 Mpa
Classe di reazione al fuoco		B _{roof} (t1) / B _{fl} -s1
Valutazione di igiene		PZH
Garanzia alla marcescenza		25 anni

Articolo e dimensioni

Misure (mm)	Spessore (mm)	Peso (kg/m ²)
160 x 3000	25	17,3
160 x 4000	25	17,3

Fare riferimento al listino per i colori disponibili

Accessori per WPC

10

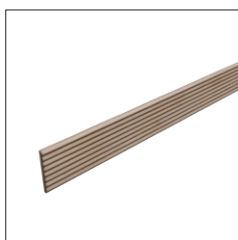
R10



Listello di supporto in WPC

Prodotto	Articolo	Materiale	Misure (mm)	Conf. (m)
Listello di supporto	CON43050	WPC marrone scuro	30 x 50	3

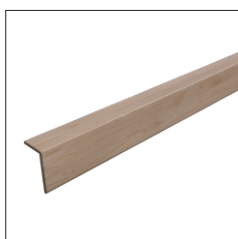
Fare riferimento al listino per i colori disponibili



Profilo di chiusura in WPC

Prodotto	Articolo	Materiale	Misure (mm)	Conf. (m)
Listello di chiusura	CON4606X	WPC	60 x 35 x 3,25	3

X = Fare riferimento al listino per i colori disponibili

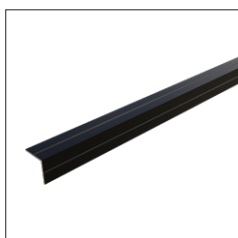


Profilo di chiusura in WPC

Prodotto	Articolo	Materiale	Misure (mm)	Conf. (m)
Listello di chiusura	CON4356X	WPC	60 x 6	3

X = Fare riferimento al listino per i colori disponibili

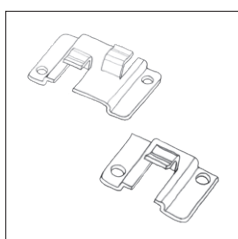
new
product



Profilo di chiusura in alluminio

Prodotto	Articolo	Materiale	Misure (mm)	Conf. (m)
Listello di chiusura	CON1331X	WPC	30 x 30 x 2	3,45

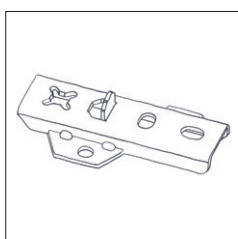
X = Fare riferimento al listino per i colori disponibili



ZONA - Connettore per pavimentazioni in WPC

Prodotto	Articolo	L vite UNIA (mm)	Misure (mm)	Conf. (pz)
Per uso centrale	52220342	4,2 x 28	42 x 30	100
Per inizio/fine	52220331	4,2 x 28	31 x 22	50

Ogni confezione contiene le viti di sistema UNIA1 e istruzioni di montaggio



DILA - Connettore universale per terrazze

Prodotto	Articolo	L vite UNIA (mm)	AD (mm)	Conf. (pz)
Connettore in inox	52220017	17	19-23	200
Connettore in inox	52220022	22	24-32	200
Connettore in inox nero	52221017	17	19-23	200
Connettore in inox nero	52221022	22	24-32	200

Ogni confezione contiene le viti di sistema UNIA1, 1 pz HELPO ausilio di montaggio e istruzioni di montaggio
AD = spessore della tavola di pavimentazione



Abitazione privata
Milano, Italia
Alucobest® PVDF
RAL9010 bianco



Palazzo pubblico
Bolzano, Italia
Alucobest® ottone
B-s1,d0



Palazzina uffici
Treviglio, Italia
Alucobest®
RAL7006, B-s1,d0